

## **Sanatorium Palava 61250-01**

LB nach Planangaben vom 02.08.2021

Plan Nr.: 61250-01

Refektionsgrade:

GIF Decke Edelstahl 60%

Wände Fliesen weiss 30%

Boden Fliesen weiss 30%

Fenster und Türen sind nicht berücksichtigt.

Ansprechpartner(in): Werner Spothelfer

Auftragsnr.: 61250-01

Firma: GIFActiveVent Prag

Kundennr.:

Datum: 06.08.2021

Zpracovatel: Alexander Gradinger



GIFActiveVent GmbH

Brühlst. 7  
79112 Freiburg

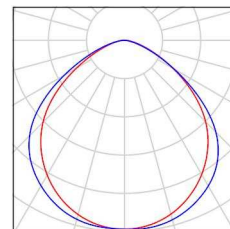
Zpracovatel Alexander Gradinger  
Telefon  
Fax  
e-mail

## Sanatorium Palava 61250-01 / Kusovník svítidel

9 ks

opsira GmbH 01 Leuchtkasten LED Standard  
C. výrobku: 01  
Světelný tok (Svítidlo): 7793 lm  
Světelný tok (Zdroje:): 7793 lm  
Výkon svítidla: 96.2 W  
Klasifikace svítidel dle CIE: 100  
Kód CIE Flux Code: 54 87 98 100 100  
Osazení: 4 x LED (Opravný faktor 1.000).

Obrázek svítidla najdete  
v našem katalogu  
svítidel.





GIFActiveVent GmbH

Brühlst. 7  
79112 Freiburg

Zpracovatel Alexander Gradinger

Telefon

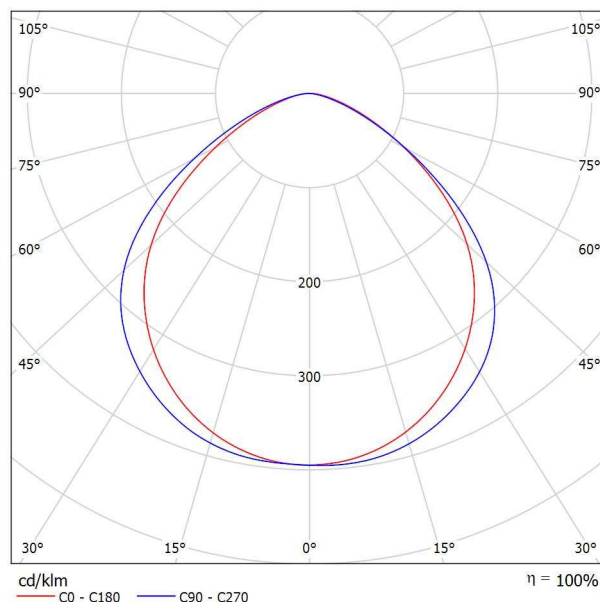
Fax

e-mail

## opsira GmbH 01 Leuchtkasten LED Standard / Datový list svítidla

Výstup světla 1:

Obrázek svítidla najdete v našem katalogu svítidel.



Klasifikace svítidel dle CIE: 100

Kód CIE Flux Code: 54 87 98 100 100

Na základě chybějících vlastností symetrie nemůže být pro toto svítidlo znázorněna žádná tabulka UGR.

GIFActiveVent GmbH

Brühlst. 7  
79112 Freiburg

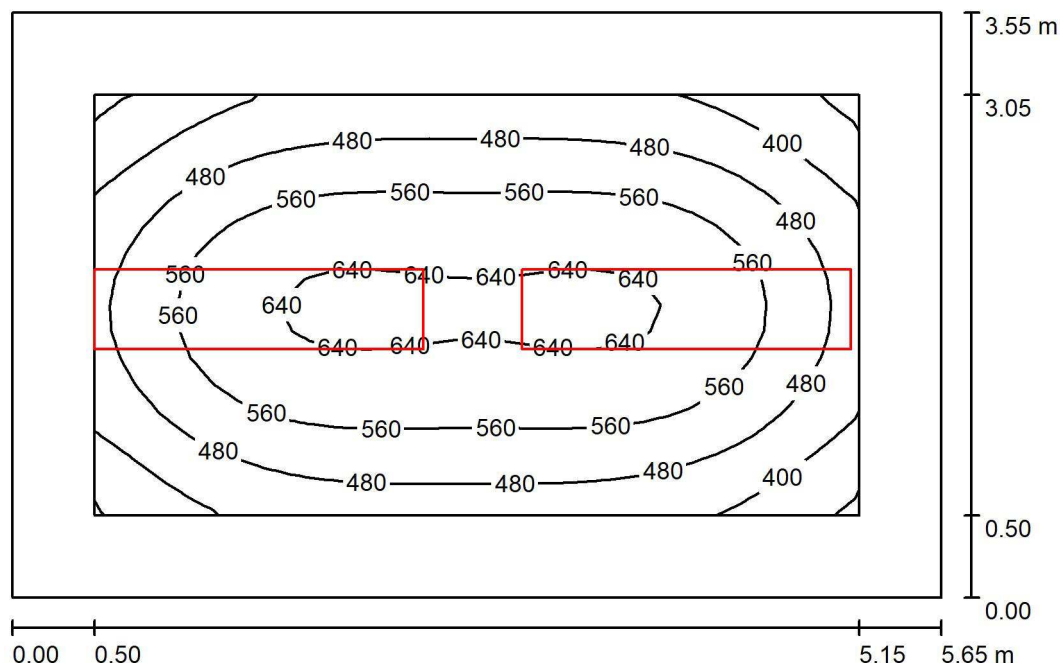
Zpracovatel Alexander Gradinger

Telefon

Fax

e-mail

## Raum 01P.07 / Shrnutí



Výška místnosti: 2.900 m, Montážní výška: 3.010 m, Činitel údržby: 0.80

Hodnoty v Lux, Měřítko 1:46

Plocha	$\rho$ [%]	$E_m$ [lx]	$E_{min}$ [lx]	$E_{max}$ [lx]	$E_{min} / E_m$
Nutzebene	/	523	302	656	0.577
Boden	30	335	192	446	0.574
GIF Decke	60	69	47	81	0.676
Stěny (4)	30	192	52	426	/

**Nutzebene:**

Výška: 0.850 m  
 Rastr: 32 x 16 Body  
 Okrajová zóna: 0.500 m

Poměr intenzity osvětlení (podle LG7): Stěny / pracovní rovina: 0.361, Strop / pracovní rovina: 0.132.

**Kusovník svítidel**

Č.	ks	Označení (Opravný faktor)	$\Phi$ (Svítidlo) [lm]	$\Phi$ (Zdroje:) [lm]	P [W]
1	2	opsira GmbH 01 Leuchtkasten LED Standard (1.000)	7793	7793	96.2
Celkem:			15586	15586	192.4

Specifický příkon:  $9.59 \text{ W/m}^2 = 1.83 \text{ W/m}^2/100 \text{ lx}$  (Základní plocha:  $20.06 \text{ m}^2$ )



GIFActiveVent GmbH

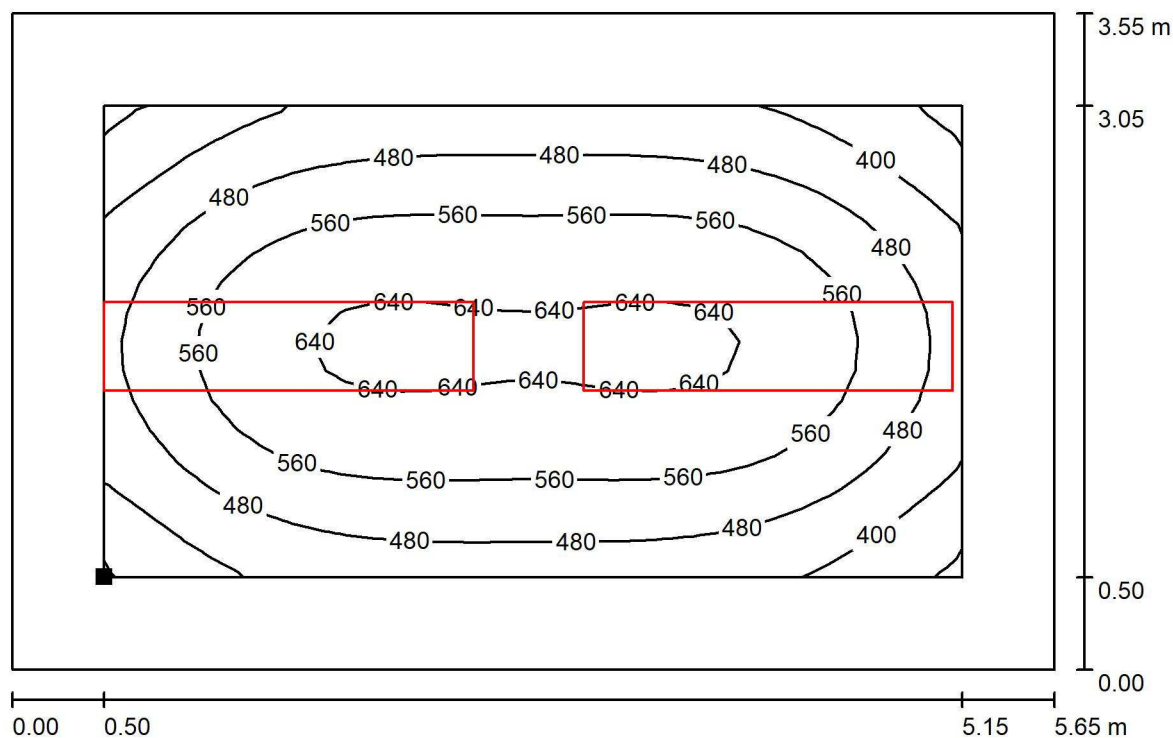
Brühlst. 7  
79112 Freiburg

Zpracovatel Alexander Gradinger

Telefon

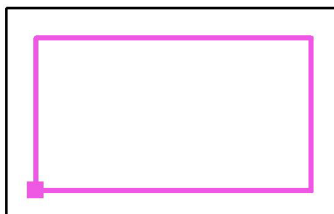
Fax

e-mail

**Raum 01P.07 / Nutzebene / Isolinie (E)**

Hodnoty v Lux, Měřítko 1 : 41

Poloha plochy v místnosti:  
Pracovní rovina s 0.500 m Okrajová  
zóna  
Označený bod:  
(0.500 m, 0.500 m, 0.850 m)



Rastr: 32 x 16 Body

 $E_m$  [lx]  
523

 $E_{min}$  [lx]  
302

 $E_{max}$  [lx]  
656

 $E_{min} / E_m$   
0.577

 $E_{min} / E_{max}$   
0.460



GIFActiveVent GmbH

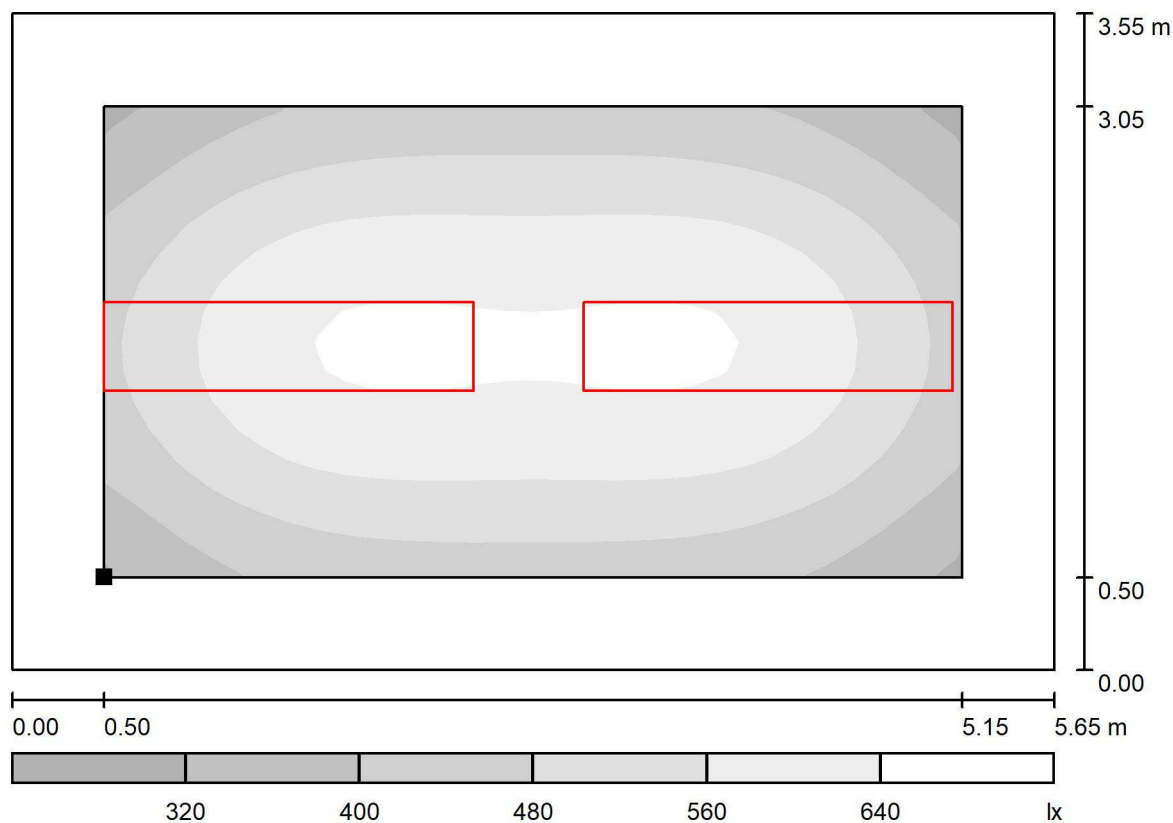
Brühlst. 7  
79112 Freiburg

Zpracovatel Alexander Gradinger

Telefon

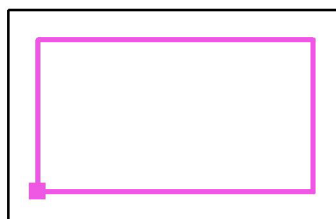
Fax

e-mail

**Raum 01P.07 / Nutzebene / Stupně šedi (E)**

Měřítko 1 : 41

Poloha plochy v místnosti:  
Pracovní rovina s 0.500 m Okrajová  
zóna  
Označený bod:  
(0.500 m, 0.500 m, 0.850 m)



Rastr: 32 x 16 Body

 $E_m$  [lx]  
523

 $E_{min}$  [lx]  
302

 $E_{max}$  [lx]  
656

 $E_{min} / E_m$   
0.577

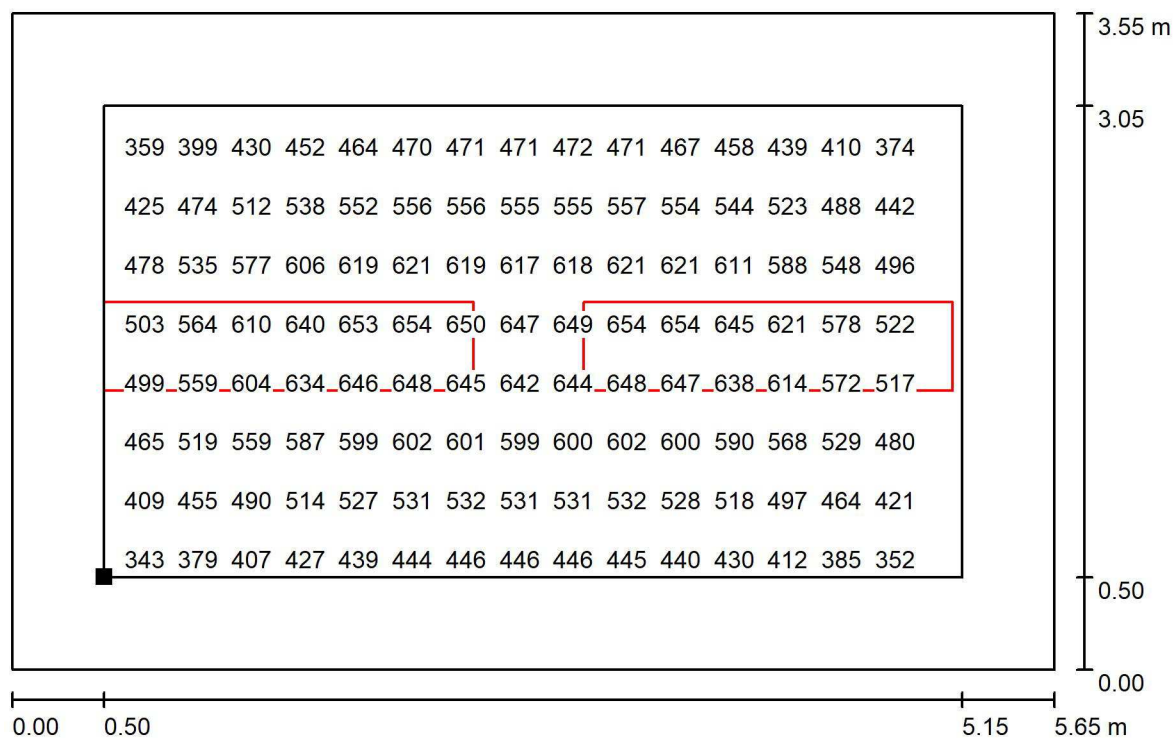
 $E_{min} / E_{max}$   
0.460



GIFActiveVent GmbH

Brühlst. 7  
79112 FreiburgZpracovatel Alexander Gradinger  
Telefon  
Fax  
e-mail

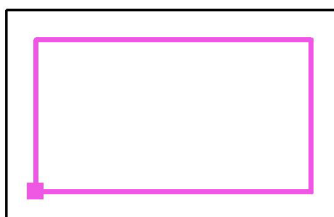
## Raum 01P.07 / Nutzebene / Graf hodnot (E)



Hodnoty v Lux, Měřítko 1 : 41

Nelze zobrazit všechny vypočtené hodnoty.

Poloha plochy v místnosti:  
Pracovní rovina s 0.500 m Okrajová  
zóna  
Označený bod:  
(0.500 m, 0.500 m, 0.850 m)



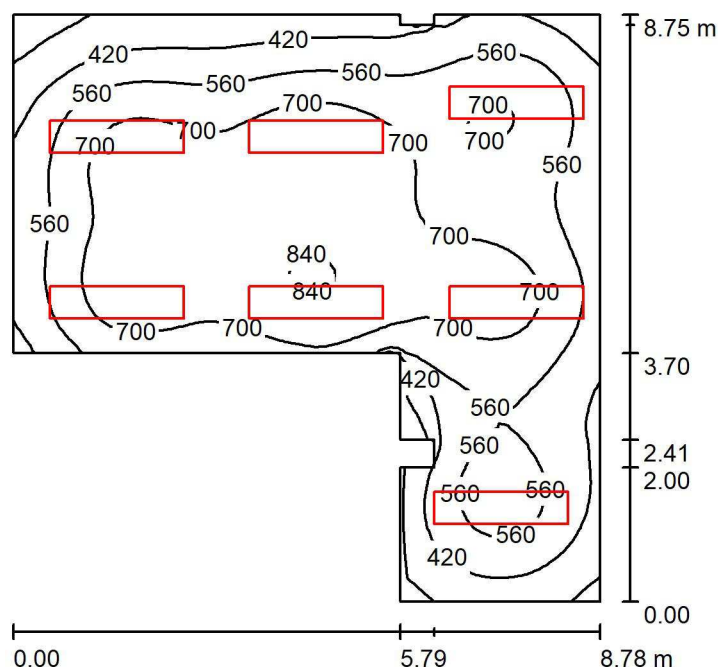
Rastr: 32 x 16 Body

 $E_m$  [lx]  
523 $E_{min}$  [lx]  
302 $E_{max}$  [lx]  
656 $E_{min} / E_m$   
0.577 $E_{min} / E_{max}$   
0.460

GIFActiveVent GmbH

Brühlst. 7  
79112 FreiburgZpracovatel Alexander Gradinger  
Telefon  
Fax  
e-mail

## Raum 01P.08 / Shrnutí



Výška místnosti: 2.900 m, Montážní výška: 3.010 m, Činitel údržby: 0.80

Hodnoty v Lux, Měřítko 1:113

Plocha	$\rho$ [%]	$E_m$ [lx]	$E_{min}$ [lx]	$E_{max}$ [lx]	$E_{min} / E_m$
Nutzebene	/	606	168	853	0.278
Boden	30	512	177	702	0.346
Decke	60	119	67	172	0.564
Stěny (14)	30	285	78	816	/

**Nutzebene:**

Výška: 0.850 m  
 Rastr: 64 x 64 Body  
 Okrajová zóna: 0.000 m

Poměr intenzity osvětlení (podle LG7): Stěny / pracovní rovina: 0.485, Strop / pracovní rovina: 0.196.

**Kusovník svítidel**

Č.	ks	Označení (Opravný faktor)	$\Phi$ (Svítidlo) [lm]	$\Phi$ (Zdroje:) [lm]	P [W]
1	7	opsira GmbH 01 Leuchtkasten LED Standard (1.000)	7793	7793	96.2
Celkem:			54551	54551	673.4

Specifický příkon:  $12.22 \text{ W/m}^2 = 2.01 \text{ W/m}^2/100 \text{ lx}$  (Základní plocha:  $55.12 \text{ m}^2$ )





GIFActiveVent GmbH

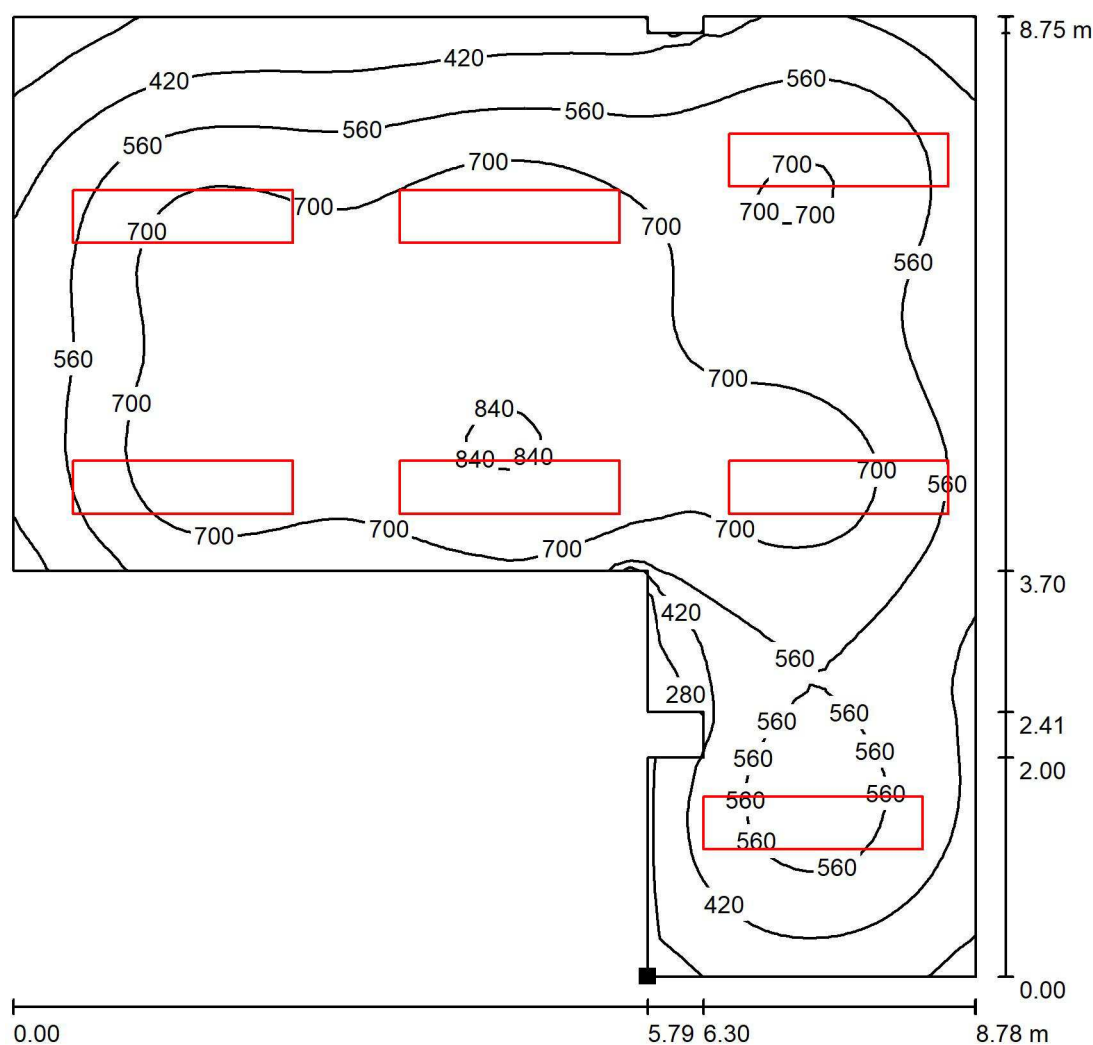
Brühlst. 7  
79112 Freiburg

Zpracovatel Alexander Gradinger

Telefon

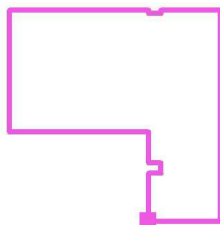
Fax

e-mail

**Raum 01P.08 / Nutzebene / Isolinie (E)**

Hodnoty v Lux, Měřítko 1 : 69

Poloha plochy v místnosti:  
Označený bod:  
(5.790 m, 0.000 m, 0.850 m)



Rastr: 64 x 64 Body

 $E_m$  [lx]  
606

 $E_{min}$  [lx]  
168

 $E_{max}$  [lx]  
853

 $E_{min} / E_m$   
0.278

 $E_{min} / E_{max}$   
0.197



GIFActiveVent GmbH

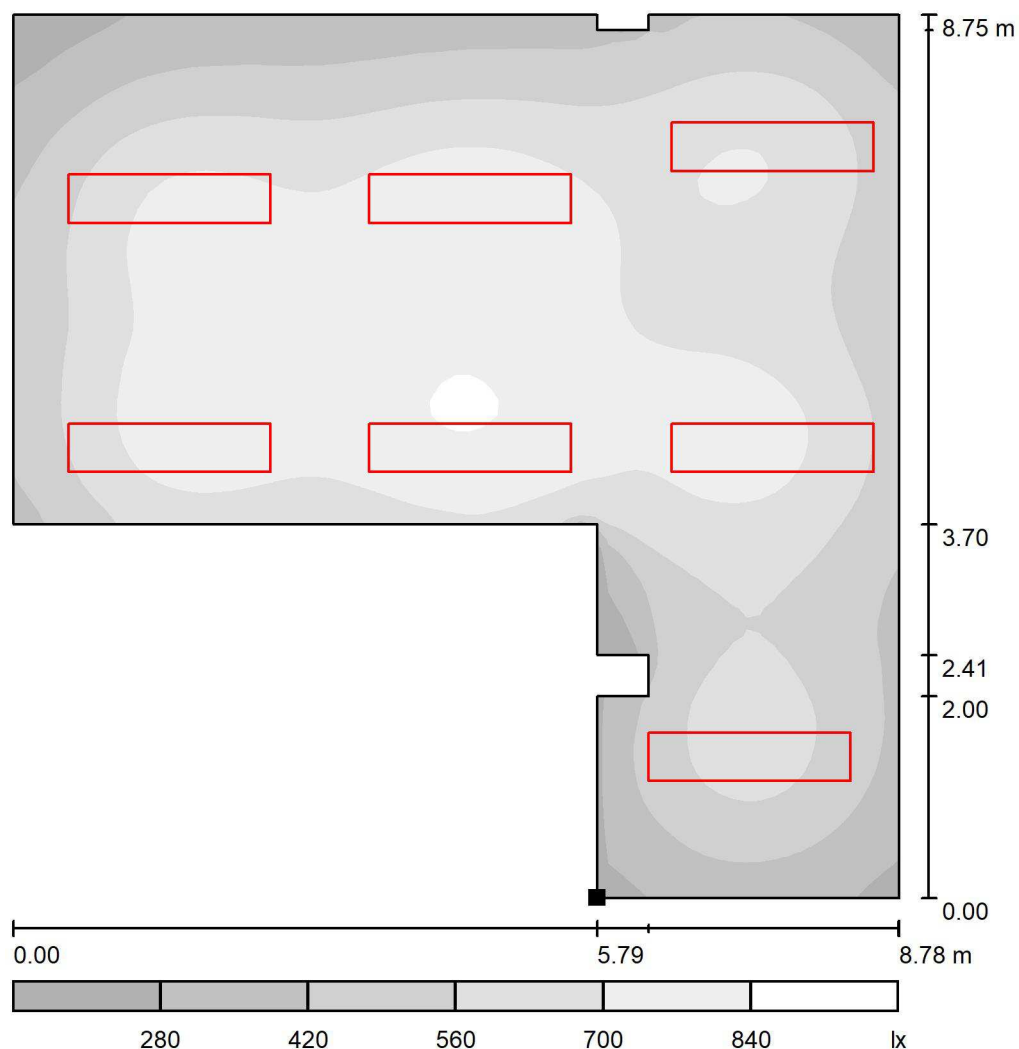
Brühlst. 7  
79112 Freiburg

Zpracovatel Alexander Gradinger

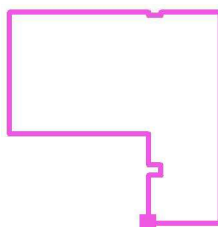
Telefon

Fax

e-mail

**Raum 01P.08 / Nutzebene / Stupně šedi (E)**

Poloha plochy v místnosti:  
Označený bod:  
(5.790 m, 0.000 m, 0.850 m)



Měřítko 1 : 75

Rastr: 64 x 64 Body

 $E_m$  [lx]  
606

 $E_{min}$  [lx]  
168

 $E_{max}$  [lx]  
853

 $E_{min} / E_m$   
0.278

 $E_{min} / E_{max}$   
0.197

GIFActiveVent GmbH

Brühlst. 7  
79112 Freiburg

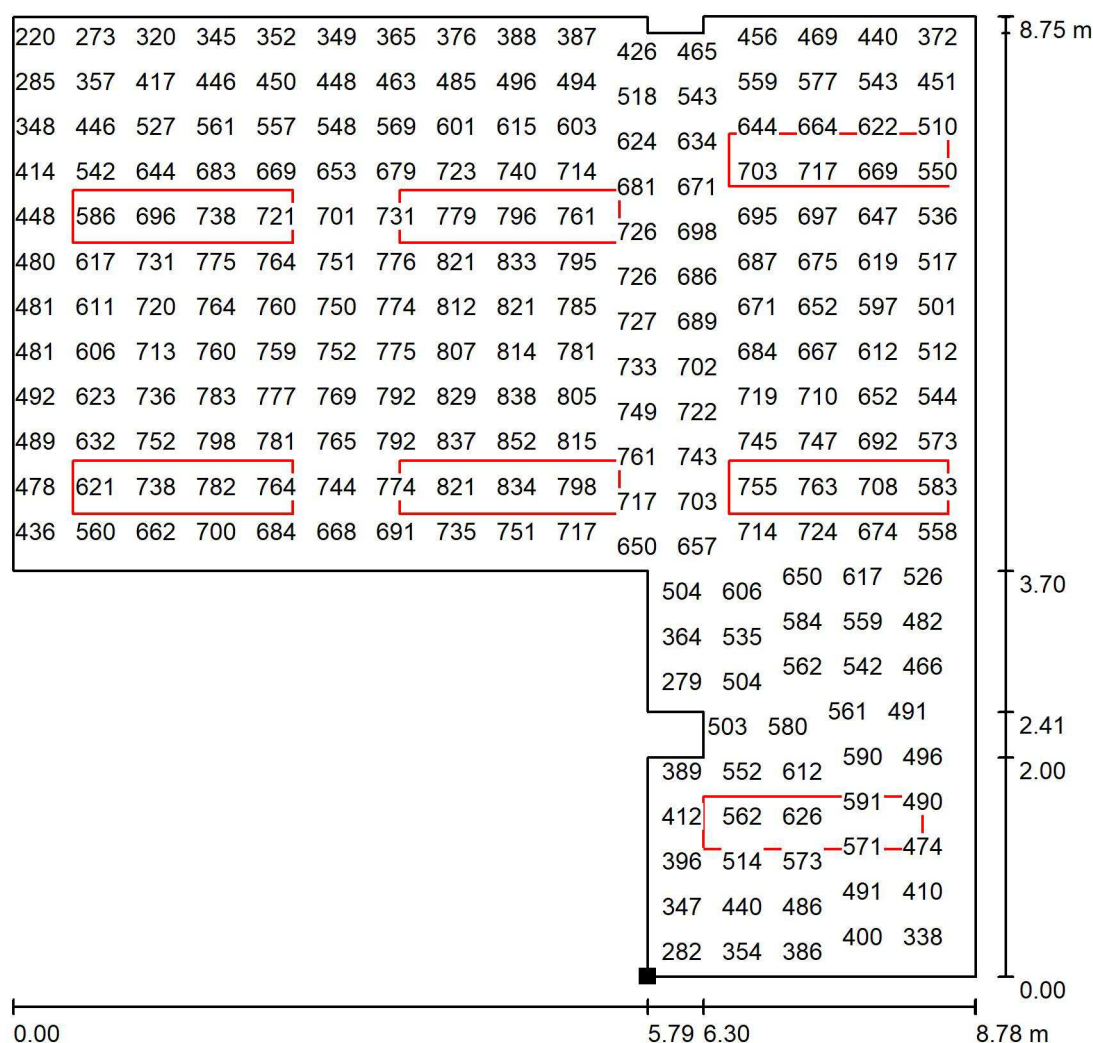
Zpracovatel Alexander Gradinger

Telefon

Fax

e-mail

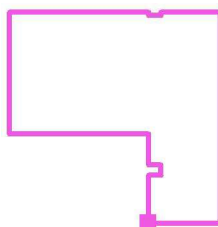
## Raum 01P.08 / Nutzebene / Graf hodnot (E)



Hodnoty v Lux, Měřítko 1 : 69

Nelze zobrazit všechny vypočtené hodnoty.

Poloha plochy v místnosti:  
Označený bod:  
(5.790 m, 0.000 m, 0.850 m)



Rastr: 64 x 64 Body

 $E_m$  [lx]  
606

 $E_{min}$  [lx]  
168

 $E_{max}$  [lx]  
853

 $E_{min} / E_m$   
0.278

 $E_{min} / E_{max}$   
0.197